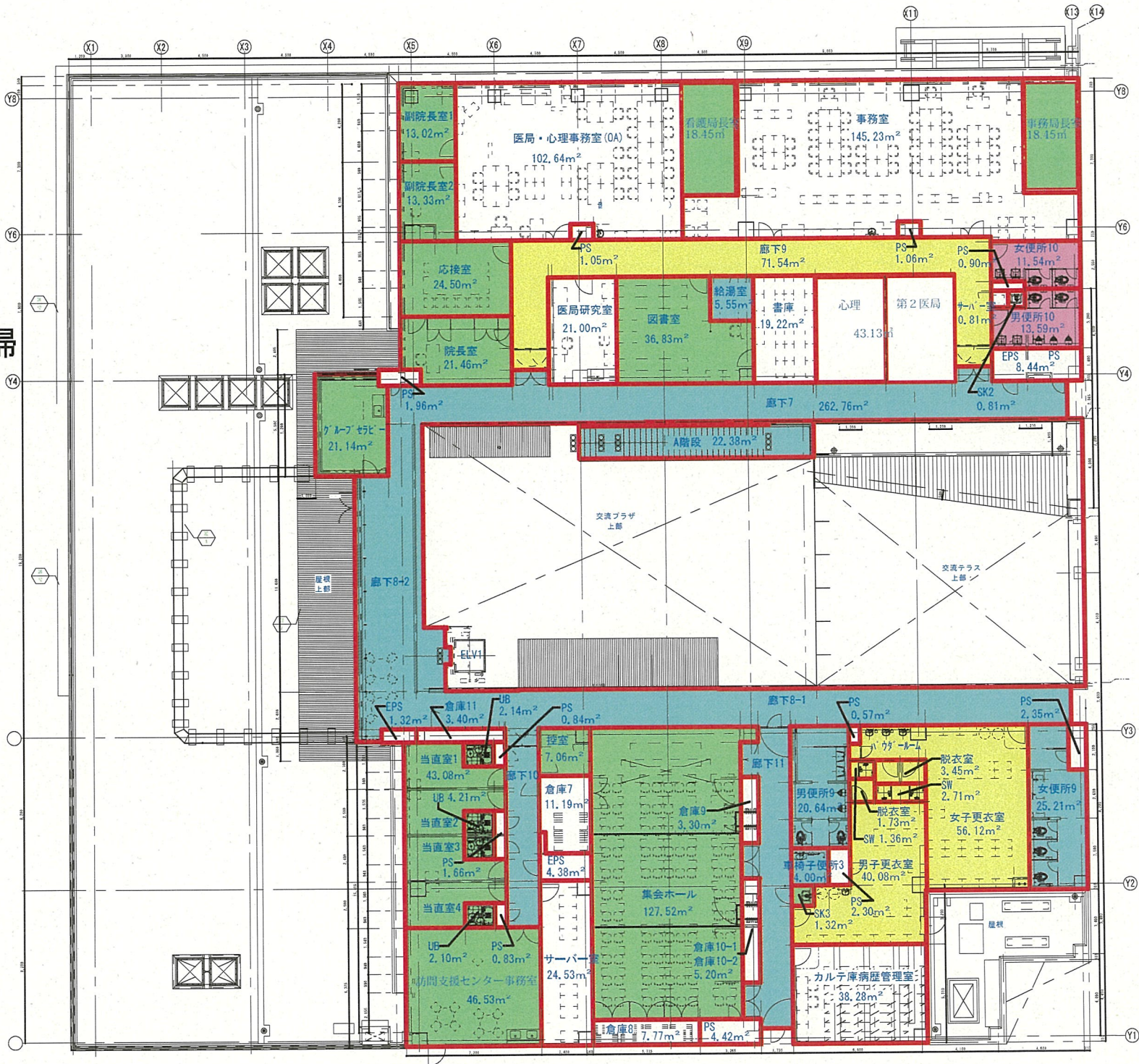


中央 診療棟 2階

日常清掃 回数

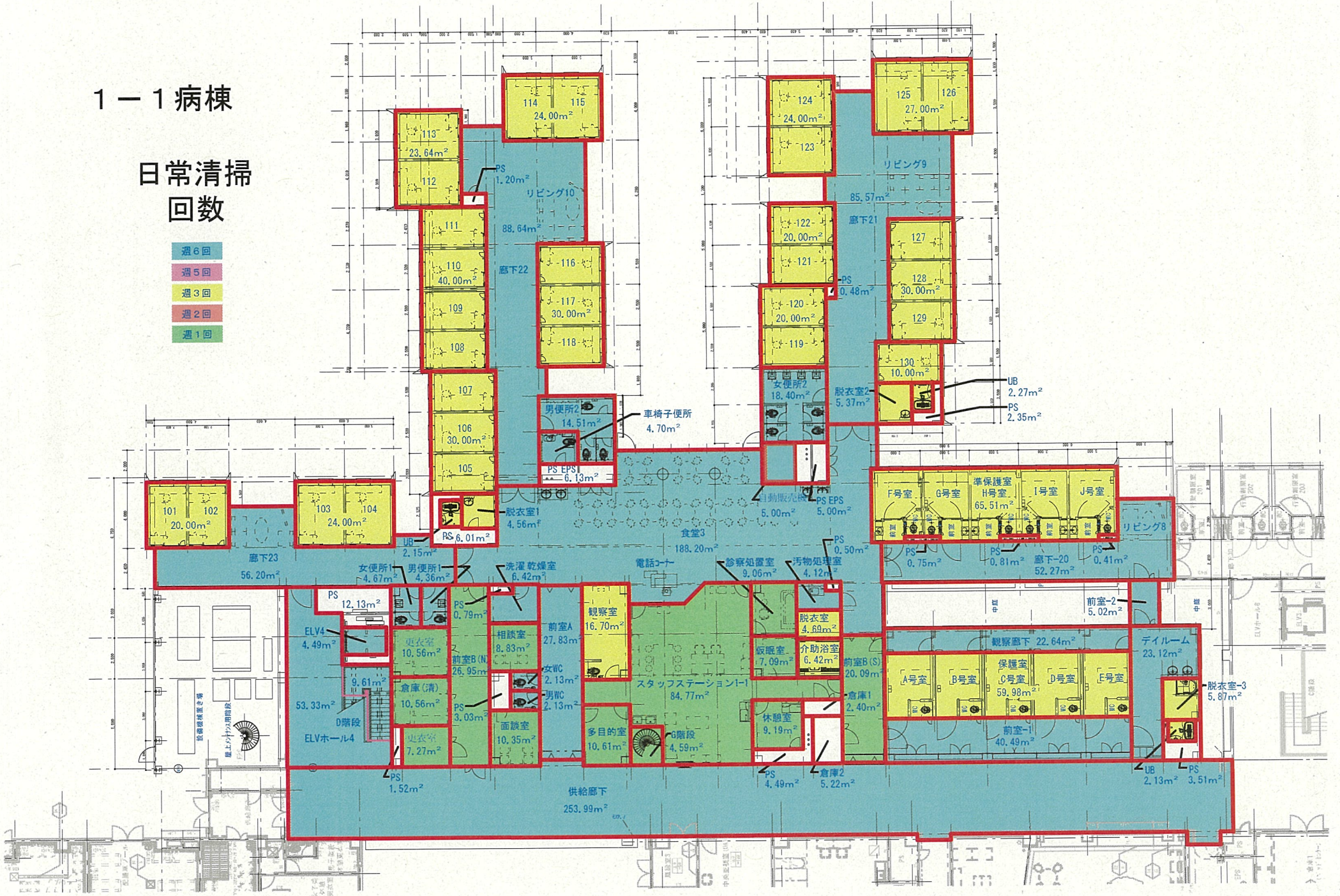
- 週6回
- 週5回
- 週3回
- 週2回
- 週1回



1-1 病棟

日常清掃回数

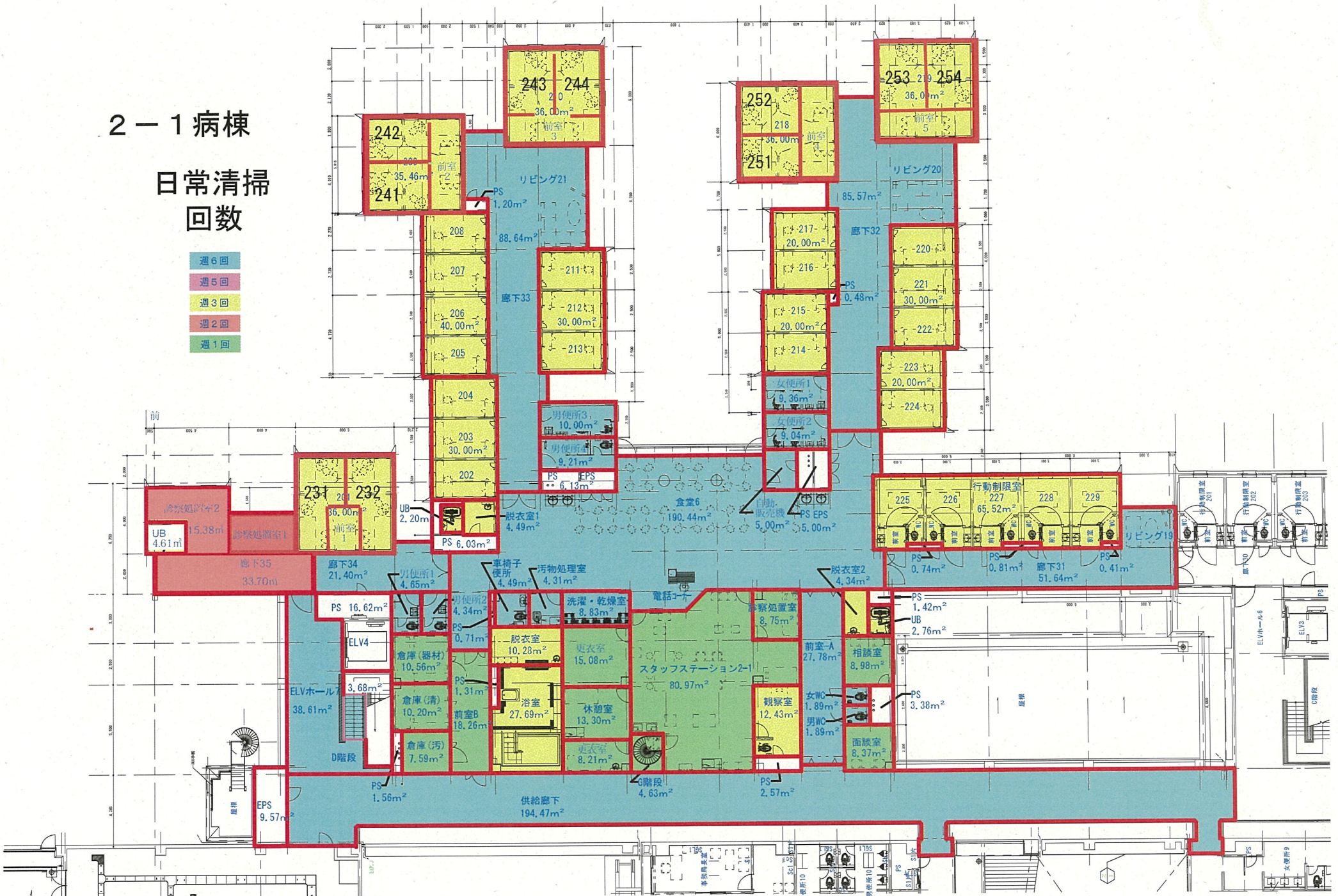
- 週6回
- 週5回
- 週3回
- 週2回
- 週1回



2-1 病棟

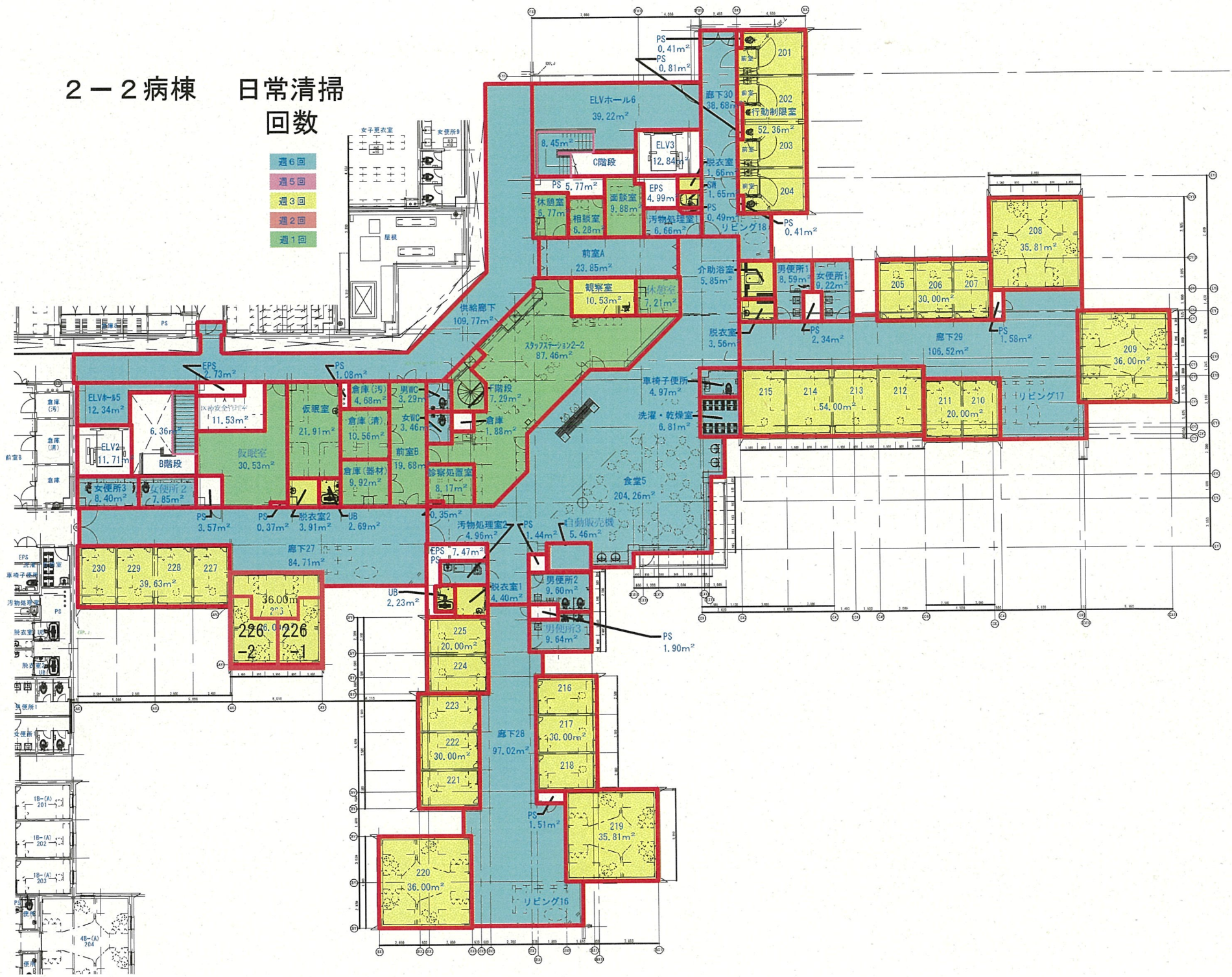
日常清掃回数

- 週 6 回
- 週 5 回
- 週 3 回
- 週 2 回
- 週 1 回

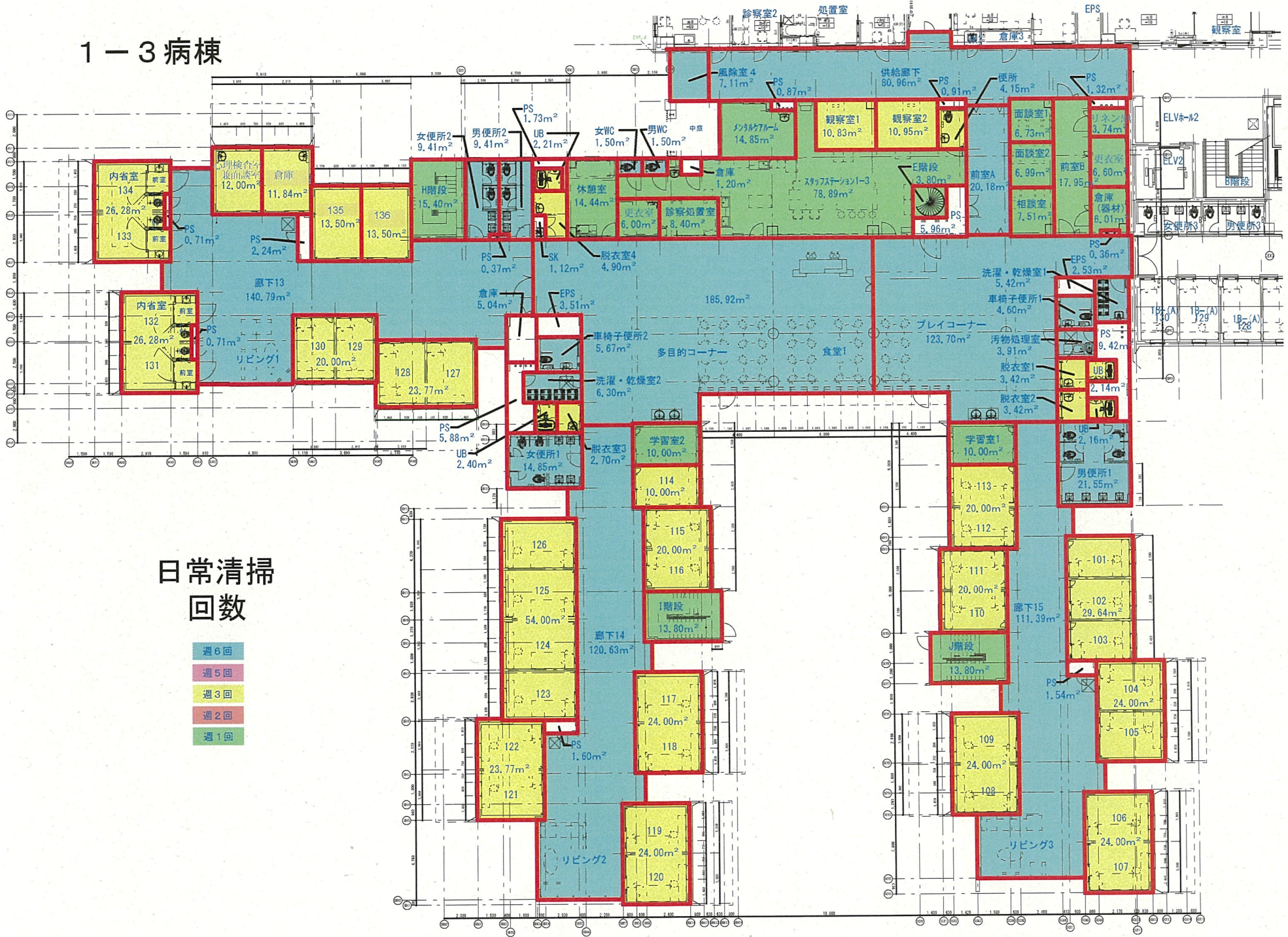


2-2病棟 日常清掃回数

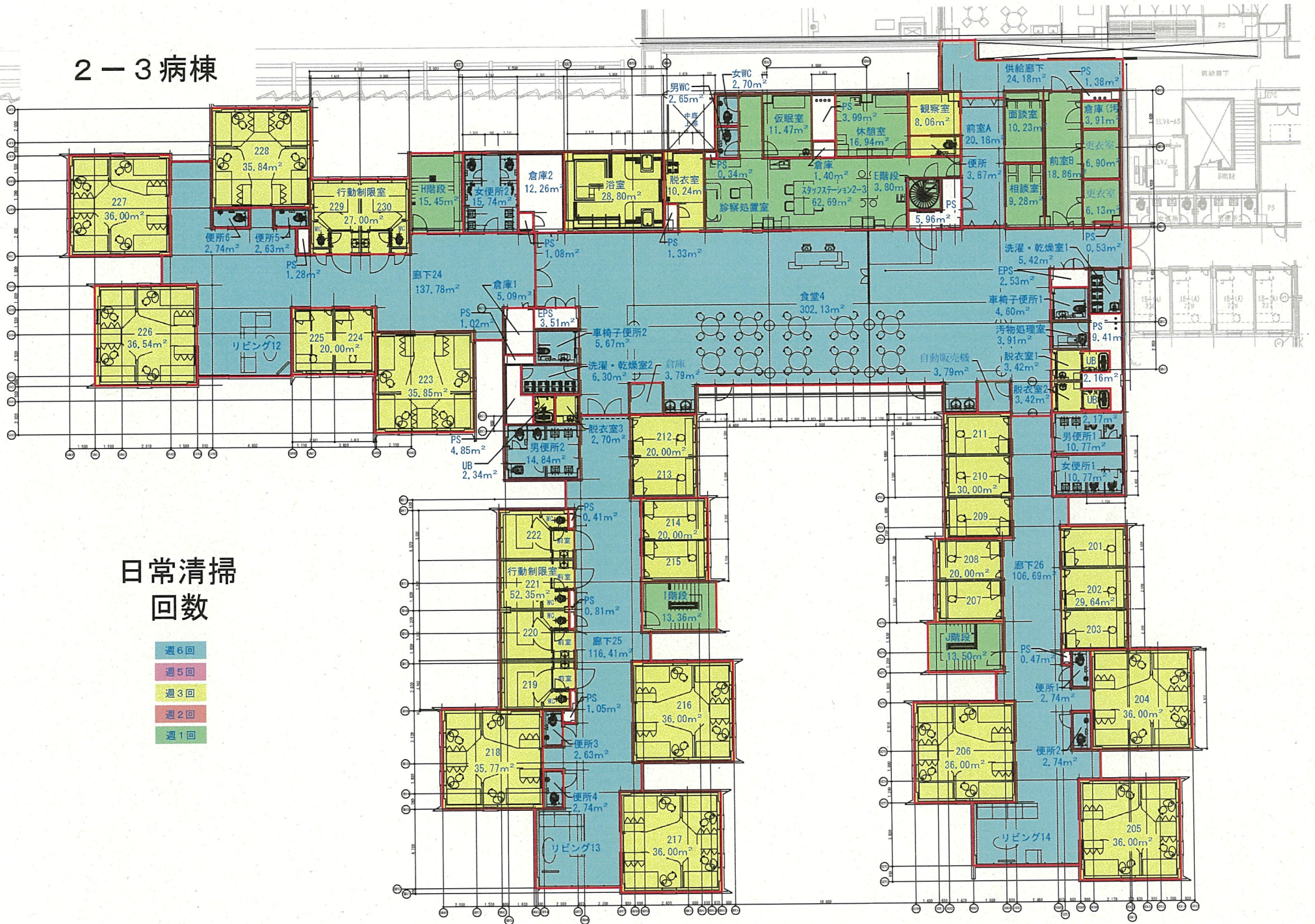
- 週6回
- 週5回
- 週3回
- 週2回
- 週1回



1-3 病棟



2-3病棟

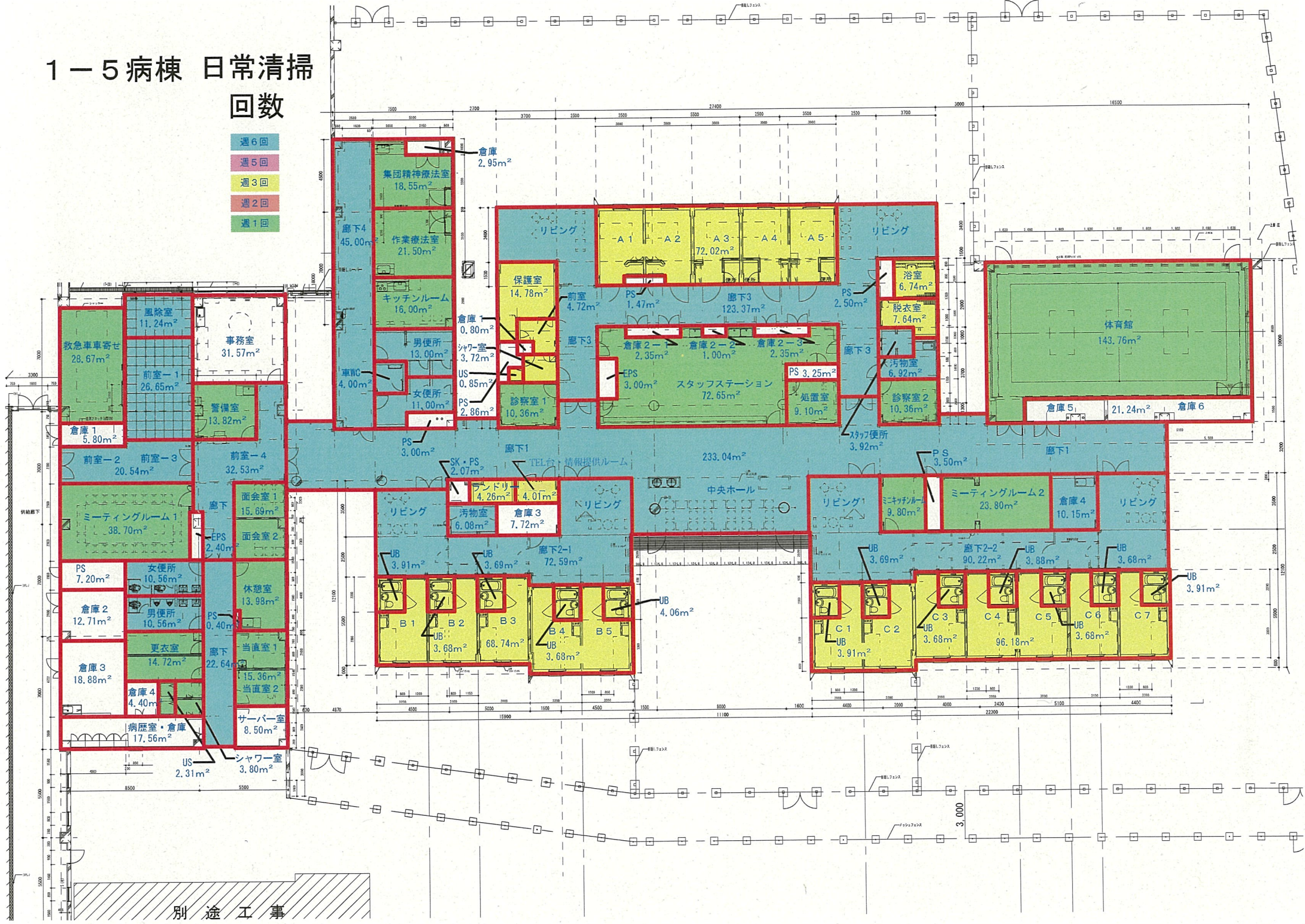


日常清掃回数

- 週6回
- 週5回
- 週3回
- 週2回
- 週1回

1-5病棟 日常清掃回数

- 週6回
- 週5回
- 週3回
- 週2回
- 週1回

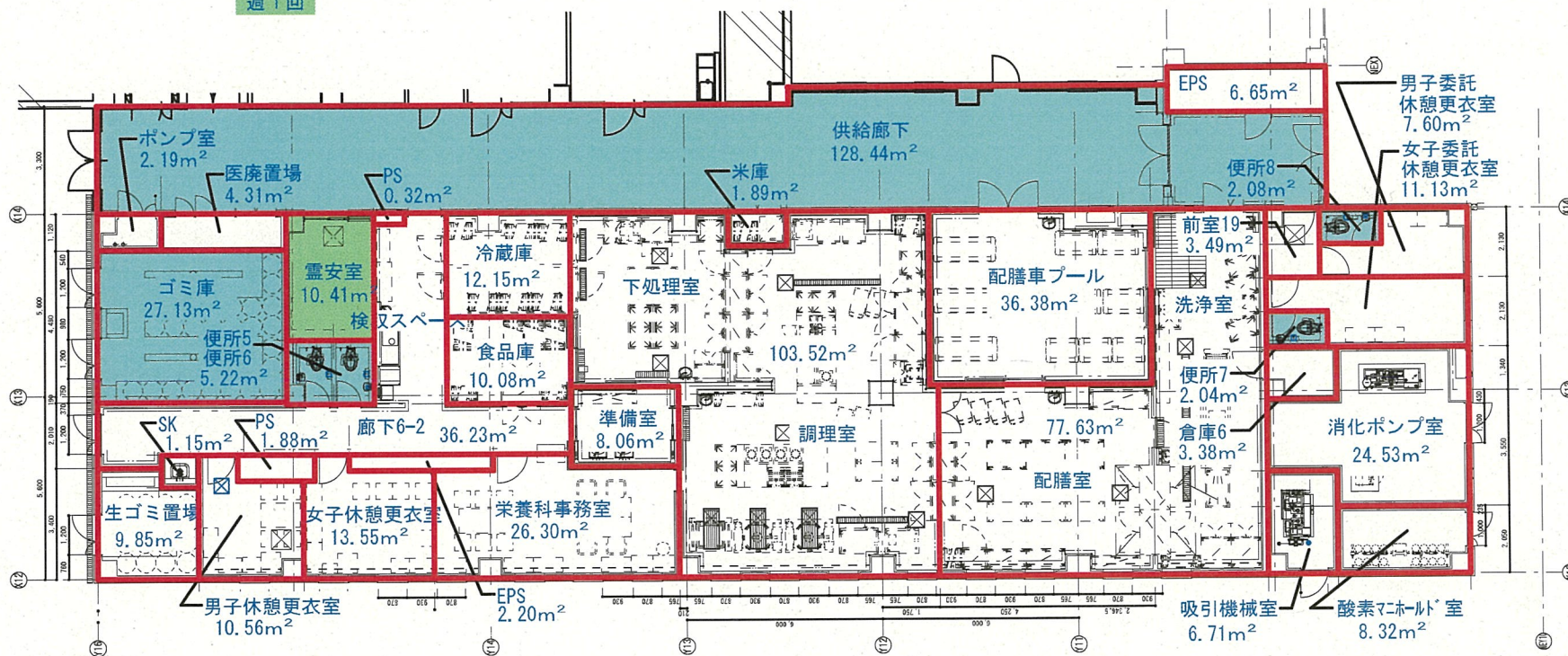


別途工事

供給棟

日常清掃回数

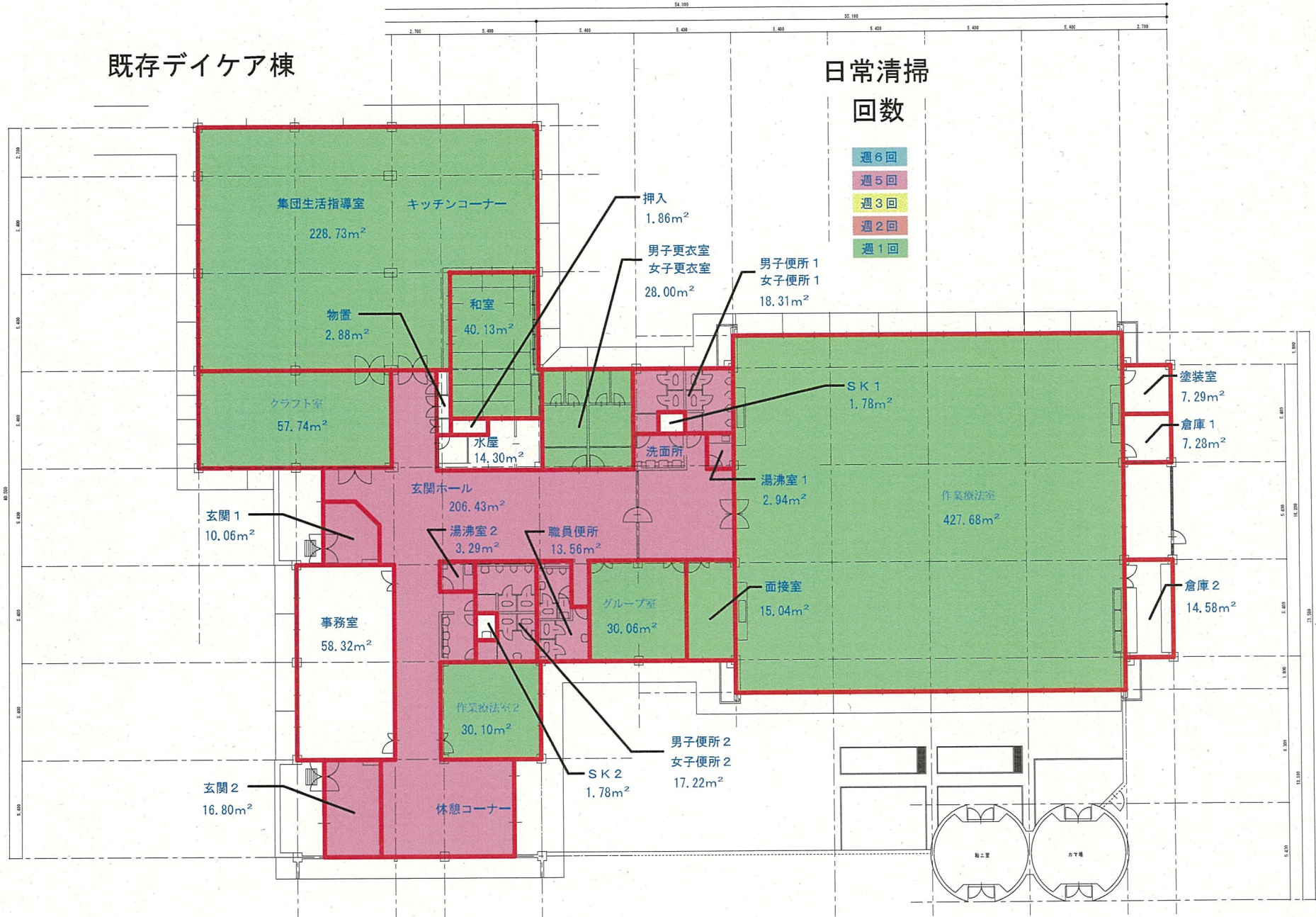
- 週 6回
- 週 5回
- 週 3回
- 週 2回
- 週 1回



既存デイケア棟

日常清掃回数

- 週6回
- 週5回
- 週3回
- 週2回
- 週1回



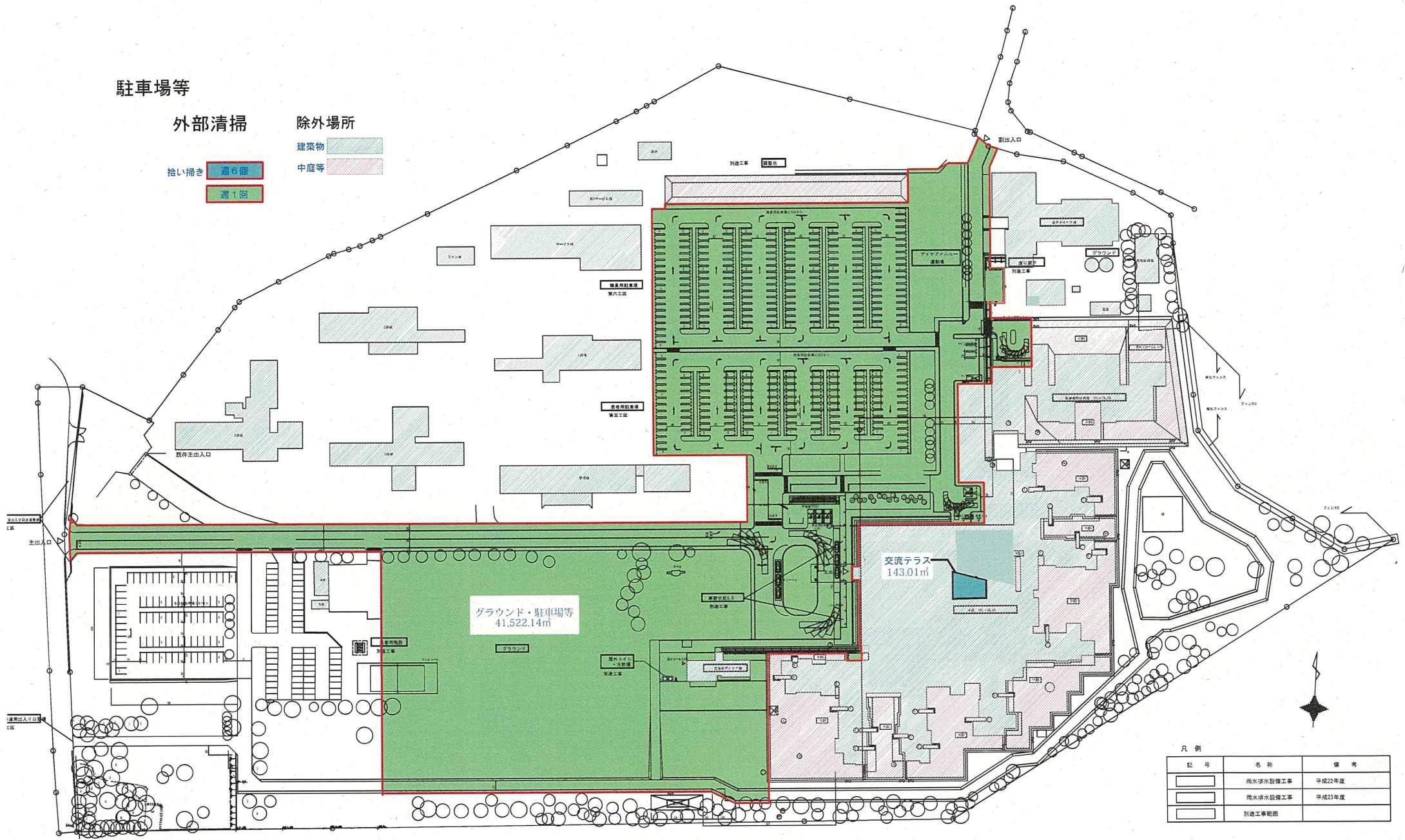
駐車場等

外部清掃

拾い掃き 週6回
週1回

除外場所

建築物
中庭等



凡例

記号	名称	備考
[Green Box]	雨水排水設備工事	平成22年度
[Blue Box]	雨水排水設備工事	平成23年度
[Red Line]	別途工事範囲	